

XT1 NANO

ABRETAPAS MAGNÉTICO PLEGABLE ULTRA LIGERO PARA TAPAS MEDIANAS/PESADAS

Abretapas magnético muy liviano, ultracompacto, ideal para aplicaciones rápidas y múltiples de levantamiento de tapas metálicas medianas/pesadas.



Los exclusivos imanes de neodimio se protegen con una hoja de acero, que impide fisuras y roturas.



Increíble potencia de levantamiento gracias a los imanes de neodimio de última generación.



Fácil de usar en paralelo por parte de dos operarios



Utilizable como palanca de enganche en los ojales o en desagües para un levantamiento mecánico.

CARACTERÍSTICAS TÉCNICAS

Código	K0276	
Peso	Kg	2,5
Diámetro de la base	cm	11
Longitud en extensión	cm	70
Dimensiones dobladas	cm	40 x 8 x 15
Potencia de levantamiento	Kg	230 (en condiciones ideales*)
Material del pico	Acero templado 38 NCD4	
Número de imanes y tipo	7 imanes de neodimio	

*Pruebas de fuerza de atracción realizadas sobre una base de hierro C36 con espesor 18mm. La fuerza de atracción puede variar en función del espesor y del material de la base que hay que levantar. Tolerancia ± 5%

ACCESORIOS

Bolsa para XT1 NANO
Código A221013



De robusto tejido "cordura" con bandolera ideal para el transporte y el almacenamiento.

XT3 COMPASS

ABRETAPAS MAGNÉTICO CON VÁSTAGO DE COMPAS

Poderoso abretapas plegable con dos imanes redondos para operaciones de levantamiento de tapas medianas/pesadas con dos operarios.



Potencia de levantamiento Kg 460.



***460 Kg**



Ideal para dividir el esfuerzo entre dos operarios.



Plegable.



CARACTERÍSTICAS TÉCNICAS

Código	K0437	
Peso	Kg	6
Altura	cm	67
Distancia entre las empuñaduras	cm	90
Anchura de los vástagos doblados	cm	24
Anchura de los vástagos abiertos	cm	43
Diámetro de las bases magnéticas	cm	11
Potencia de levantamiento	Kg	460 (en condiciones ideales*)
Número de imanes y tipo	14 imanes de neodimio	

*Pruebas de fuerza de atracción realizadas sobre una base de hierro C36 con espesor 18mm. La fuerza de atracción puede variar en función del espesor y del material de la base que hay que levantar. Tolerancia $\pm 5\%$

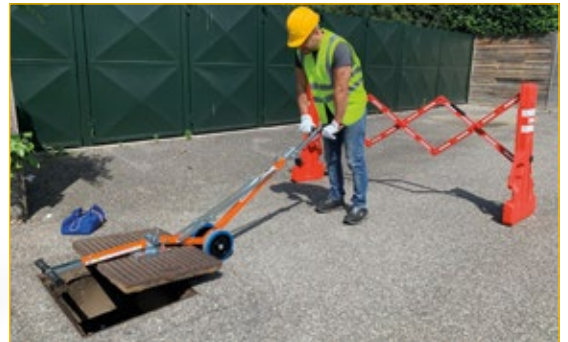
CL10

ABRETAPAS MAGNÉTICO

Modelo universal con base rectangular apta para el levantamiento, el desplazamiento y el reposicionamiento de la mayoría de tapas, desagües, rejillas de fundición y materiales ferrosos.



Uso 1: levantamiento manual.



Uso 2: levantamiento con palanca plegable APS90 – APS80.



Uso 3: levantamiento con dos placas en paralelo y palanca sobre carro APS90.

CARACTERÍSTICAS TÉCNICAS

Código	K0265	
Peso	Kg	7
Dimensiones de la base	cm	21 x 16
Longitud en extensión	cm	70
Dimensiones dobladas	cm	55 x 16
Potencia de levantamiento	Kg	400 (en condiciones ideales*)
Número de imanes y tipo	16 imanes de neodimio	

*Pruebas de fuerza de atracción realizadas sobre una base de hierro C36 con espesor 18mm. La fuerza de atracción puede variar en función del espesor y del material de la base que hay que levantar. Tolerancia ± 5%

ACCESORIOS

Bolsa protectora antimagnética **Código A221006**



Impide contactos accidentales entre la placa magnética y objetos metálicos, haciendo que el abretapas esté seguro en fase de transporte o almacenamiento

ABRETAPAS MAGNETICOS DE BASE CURVA UTILIZABLE DE 3 FORMAS DIFERENTES

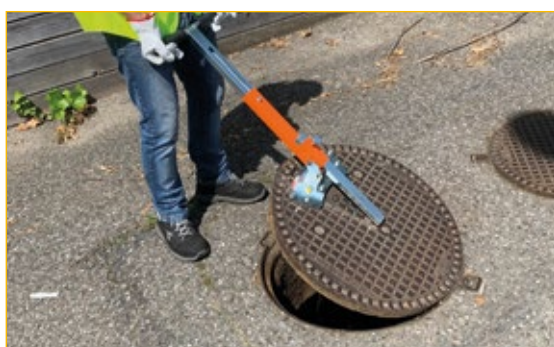
Levantador magnético universal con base curva para garantizar la mejor adhesión magnética en la circunferencia de tapas circulares, incluso de "llenado", con marco de fundición y disco central de asfalto/piedra/cemento.



Uso 1: levantamiento manual.



Uso 2: levantamiento con palanca plegable APS90 – APS80.



Uso 3: apertura con palanca frontal extendida.



*420 Kg



Palanca frontal extensible que permite la justa geometría de elevación y asegura la fuerza plena de levantamiento en el vuelco de tapas con bisagras.

ACCESORIOS

Bolsa protectora antimagnética **Código A221006**



Impide contactos accidentales entre la placa magnética y objetos metálicos, haciendo que el abretapas esté seguro en fase de transporte o almacenamiento

CARACTERÍSTICAS TÉCNICAS

Código	K0353	
Peso	Kg	7
Dimensiones de la base	cm	28 x 12
Longitud en extensión	cm	70
Dimensiones dobladas	cm	55 x 12
Potencia de levantamiento	Kg	420 (en condiciones ideales*)
Número de imanes y tipo	18 magneti al neodimio	

*Pruebas de fuerza de atracción realizadas sobre una base de hierro C36 con espesor 18mm. La fuerza de atracción puede variar en función del espesor y del material de la base que hay que levantar. Tolerancia ± 5%

XT1 NANO ATEX

ABRETAPAS MAGNÉTICO PLEGABLE ULTRALIGERO PARA TAPAS MEDIANAS Y PESADAS



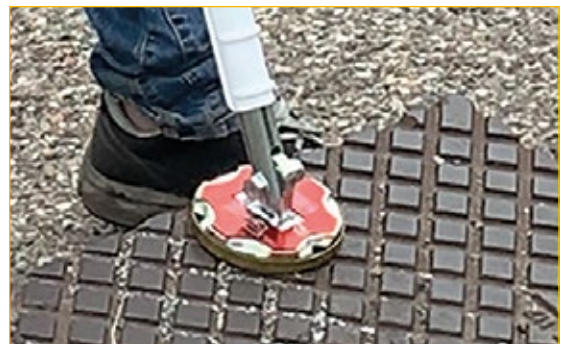
Abretapas magnético muy liviano, ultracompacto, recomendado para el levantamiento seguro de tapas de redes de gas, distribuidores de gasolina, plantas petrolquímicas, muelles de puertos, en zonas y situaciones potencialmente explosivas.



Herramientas de categoría 3 ATEX aptas para ser utilizadas en lugares clasificados ZONA 2.



Los exclusivos imanes de neodimio son separados y protegidos mediante una chapa de material antichispas



Suelas de metal antichispas.

CARACTERÍSTICAS TÉCNICAS

Código	K0324	
Peso	Kg	2,5
Diámetro de la base	cm	11
Longitud en extensión	cm	70
Dimensiones dobladas	cm	40 x 8 x 15
Potencia de levantamiento	Kg	210 (en condiciones ideales*)
Material del pico	Acero templado 38 NCD4	
Número de imanes y tipo	7 imanes de neodimio	
ATEX category/class	II3G c IIB T6 -20°C<Tamb<+50°C	

ACCESORIOS

Bolsa para XT1 NANO
Código A221013



De robusto tejido "cordura" con bandolera ideal para el transporte y el almacenamiento.

*Pruebas de fuerza de atracción realizadas sobre una base de hierro C36 con espesor 18mm. La fuerza de atracción puede variar en función del espesor y del material de la base que hay que levantar. Tolerancia ± 5%

Abretapas universal con base rectangular utilizable en cuatro modalidades distintas, apto para el levantamiento, el desplazamiento y el reposicionamiento de la mayoría de tapas y desagües en zonas ATEX.



Herramientas de categoría 3 ATEX



Suole in metallo anti scintilla.



ACCESORIOS

Bolsa protectora antimagnética **Código A221006**



Impide contactos accidentales entre la placa magnética y objetos metálicos, haciendo que el abretapas esté seguro en fase de transporte o almacenamiento

CARACTERÍSTICAS TÉCNICAS

Código	K0325	
Peso	Kg	7
Dimensiones de la base	cm	21 x 16
Longitud en extensión	cm	70
Dimensiones dobladas	cm	55 x 16
Potencia de levantamiento	Kg	380 (en condiciones ideales*)
Número de imanes y tipo	16 imanes de neodimio	
ATEX category/class	II3G c IIB T6 -20°C<Tamb<+50°C	

*Pruebas de fuerza de atracción realizadas sobre una base de hierro C36 con espesor 18mm. La fuerza de atracción puede variar en función del espesor y del material de la base que hay que levantar. Tolerancia ± 5%

CL 1 1 ATEX

ABRETAPAS MAGNÉTICO PARA TAPAS REDONDAS Y CUADRADAS



Abretapas universal para tapas redondas, con bisagras o cuadradas, utilizable en cuatro modalidades distintas, apto para el levantamiento, desplazamiento y reposicionamiento de la mayoría de tapas y desagües en zonas ATEX.



Herramientas de categoría 3 ATEX aptas para utilizarse en lugares clasificados ZONA 2.



Suelas de metal antichispa.



Palanca frontal extensible que permite la geometría correcta de elevación y asegurar la plena fuerza de levantamiento en el vuelco de tapas con bisagras.

CARACTERÍSTICAS TÉCNICAS

Código		K0326
Peso	Kg	7
Dimensiones de la base	cm	21 x 16
Longitud en extensión	cm	70
Dimensiones dobladas	cm	55 x 16
Potencia de levantamiento	Kg	400 (en condiciones ideales*)
Número de imanes y tipo		16 imanes de neodimio
ATEX category/class		II 3G c IIB T6 -20°C < Tamb < +50°C

*Pruebas de fuerza de atracción realizadas sobre una base de hierro C36 con espesor 18mm. La fuerza de atracción puede variar en función del espesor y del material de la base que hay que levantar. Tolerancia ± 5%

ACCESORIOS

Bolsa protectora antimagnética **Código A221006**



Impide contactos accidentales entre la placa magnética y objetos metálicos, haciendo que el abretapas esté seguro en fase de transporte o almacenamiento

ABRETAPAS MAGNÉTICO DE IMÁN DOBLE SEPARABLE

Poderoso abretapas con dos imanes redondos diseñado para operaciones con uno o dos operarios. XT2 puede separarse rápidamente en dos partes para uso individual o con dos operarios separados.



Uso con un solo operador.



***460 Kg**



Uso con dos operadores en paralelo y herramienta separada.



Útil para dividir el esfuerzo entre dos operadores con plena seguridad.



CARACTERÍSTICAS TÉCNICAS

Código	K0436	
Peso	Kg	5
Altura	cm	70
Anchura	cm	40
Diámetro de la base magnética	cm	11
Potencia de levantamiento	Kg	460 (en condiciones ideales*)
Número de imanes y tipo	14 imanes de neodimio	

*Pruebas de fuerza de atracción realizadas sobre una base de hierro C36 con espesor 18mm. La fuerza de atracción puede variar en función del espesor y del material de la base que hay que levantar. Tolerancia \pm 5%

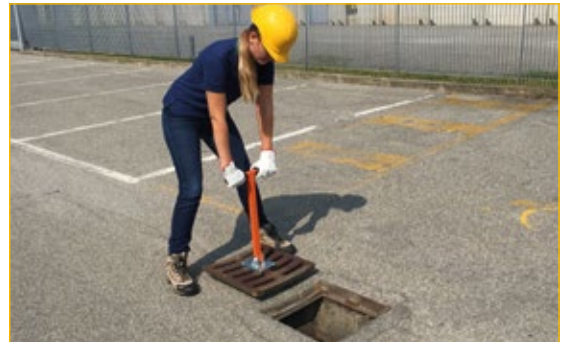
CL9

ABRETAPAS MAGNÉTICO MODELO LIGERO

Modelo de abretapas magnético diseñado para el levantamiento manual de tapas metálicas de peso mediano/ligero. La ligereza y la manejabilidad de la herramienta permiten un transporte sencillo en caso de operaciones múltiples.



Potencia de levantamiento 230 kg.



Levantamiento manual de tapas metálicas medianas/ligeras.



Empuñadura ergonómica.

CARACTERÍSTICAS TÉCNICAS

Código		K0410
Peso	Kg	4
Dimensiones	cm	12 x 12,5
Longitud	cm	50
Potencia de levantamiento	Kg	230 (in condizioni ideali*)
Número de imanes y tipo		9 imanes de neodimio

*Pruebas de fuerza de atracción realizadas sobre una base de hierro C36 con espesor 18mm. La fuerza de atracción puede variar en función del espesor y del material de la base que hay que levantar. Tolerancia $\pm 5\%$

ACCESORIOS

Bolsa protectora antimagnética **Código A221006**



Impide contactos accidentales entre la placa magnética y objetos metálicos, haciendo que el abretapas esté seguro en fase de transporte o almacenamiento

ABRETAPAS MAGNÉTICO MANUAL ULTRALIGERO

Abretapas magnético ultra ligero diseñado para operaciones en tapas medianas y ligeras, equipado con una empuñadura apta para el uso como palanca mecánica en caso de ausencia de adherencia magnética. Las dimensiones reducidas LB5 permiten un fácil transporte y almacenamiento de la herramienta.



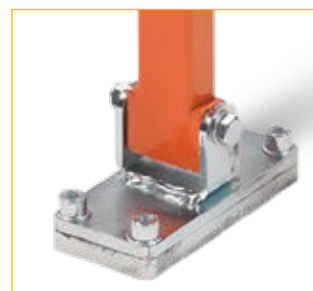
Potencia de levantamiento: 70 kg.



Base magnética plegable para facilitar el uso y el almacenamiento de la herramienta.



La empuñadura en T puede utilizarse como gancho de levantamiento.



CARACTERÍSTICAS TÉCNICAS

Código	K0361	
Peso	Kg	2
Longitud	cm	65
Dimensiones de la base magnética	cm	8 x 4
Potencia de levantamiento	Kg	70 (en condiciones ideales*)
Número de imanes y tipo	5 placas magnéticas de neodimio	

*Pruebas de fuerza de atracción realizadas sobre una base de hierro C36 con espesor 18mm. La fuerza de atracción puede variar en función del espesor y del material de la base que hay que levantar. Tolerancia $\pm 5\%$

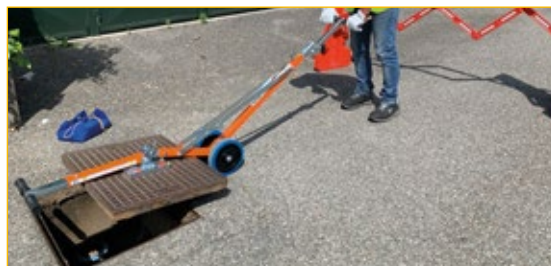
APS90

PALANCA PLEGABLE SOBRE CARRO

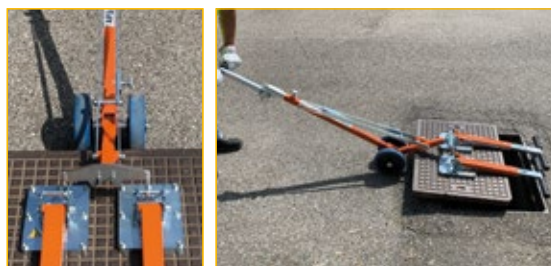
Versátil palanca plegable sobre carro, diseñada para el uso con los abretapas DOA y sus accesorios, en operaciones costosas y apertura de tapas pesadas con el mínimo esfuerzo y la máxima seguridad.



Empuñadura superior extensible e inclinable.



Uso 1: levantamiento magnético con CL10 o CL11 individual.



Uso 2: levantamiento con dos CL10 en paralelo unidos con puente de conexión, para tapas pesadas.



Uso 3: levantamiento mecánico con bornes de bloqueo.



Uso 4: levantamiento magnético con imán permanente (PM400 o PM500) para tapas muy pesadas.



Uso 5: levantamiento mecánico con barra **BT95**.

CARACTERÍSTICAS TÉCNICAS

Código	K0262	
Peso	Kg	10
Longitud de la palanca larga retraída/extendida	cm	97 / 160
Longitud de la palanca corta retraída/extendida	cm	40 / 56
Peso levantable	Kg	600

APS80

PALANCA PLEGABLE SOBRE CARRO

Versión aligerada y simplificada del artículo APS90. Ideal para abrir a diario muchas tapas que no tienen problemas especiales de levantamiento.



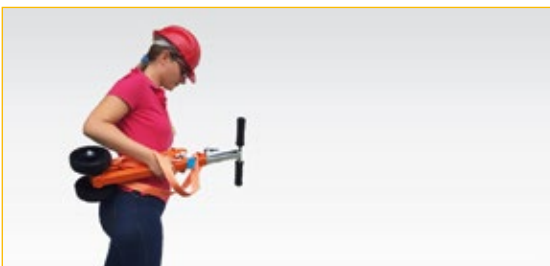
Uso 1: levantamiento con los abretapas magnéticos CL9, CL10 o CL11.



Uso 2: en combinación con imán permanente (PM400 o PM500).



Uso 3: en combinación con juego de bornes mecánicos de aleta y gancho.



Plegable, extremadamente compacta y ligera, fácilmente transportable.



Accesorios para APS90 y APS80.



CARACTERÍSTICAS TÉCNICAS

Código	K0363	
Peso	Kg	7
Longitud palanca superior retraída	cm	75
Longitud palanca superior extendida	cm	110
Longitud palanca inferior	cm	40
Peso levantable	Kg	600

JUEGO 5 BORNES

ENGANCHES PARA EL LEVANTAMIENTO MECÁNICO DE TAPAS CON PALANCAS APS80 y APS90

Juego de enganches constituido por cuatro bornes de aleta y uno de gancho, concebido para uso en combinación con las palancas doblables APS90 - APS80, para el levantamiento/desplazamiento/reposicionamiento de tapas y rejillas no levantables magnéticamente.



Indicados para el levantamiento mecánico de las tapas.



Fase 1: fijación de la barra central en la posición favorable a la palanca.



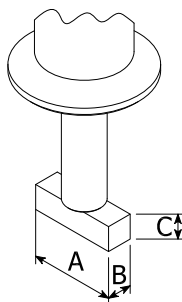
Utilizar en combinación con **APS90** o bien **APS80**.



Fase 2: enganchamiento de la palanca en el borne. Uso

CARACTERÍSTICAS TÉCNICAS

Código		Medidas		
		A	B	C
D901250	mm	50	10	10
D901252	mm	27	10	10
D901251	mm	27	8	8
D901253	mm	27	8	8



Uso con dos bornes en combinación con una barra transversal de levantamiento **BT95**.

PM400 - PM500 - PM1000

IMANES PERMANENTES ABRETAPAS

Poderosos imanes que hay que utilizar en combinación con las palancas plegables APS90 – APS80, LK70, miniexcavadoras y grúas para el levantamiento de tapas ferrosas muy pesadas.



Uso 1: uso necesario en presencia de tapas excesivamente pesadas o desgastadas.



Uso de **PM500** para el levantamiento de una placa de acero del peso de 300 kg.



Aumento significativo de la potencia de levantamiento.



PM500 - PM1000 pueden utilizarse con mini excavadoras y grúas

CARACTERÍSTICAS TÉCNICAS

Modelo	Código	Peso	Dimensiones (L x P x H)	Fuerza de levantamiento*
		Kg	cm	Kg
PM400	K0458	9	20 x 9 x 9	400 (1200**)
PM500	K0360	18	21 x 12 x 12	500 (1500**)
PM1000	K0461	40	27 x 15 x 14	1000 (3000**)

* Pruebas de fuerza de atracción realizadas sobre una base de hierro C36 con espesor 18mm. Las fuerzas de atracción pueden variar en función del espesor y del material de la base que hay que levantar. Tolerancia \pm 5%.

** La fuerza de levantamiento declarada es, por una razón de seguridad, sólo una tercera parte de la que resulta en los ensayos de fuerza realizados.

Los imanes son de tipo industrial, cuya fuerza de levantamiento tiene un margen de seguridad triple del peso de levantamiento recomendado. Los imanes ITALIFTERS deben utilizarse sólo para el levantamiento de tapas de sumideros y la altura de levantamiento nunca tiene que ser superior a 30 cm desde la superficie de la calle.



BT95

BARRA DE LEVANTAMIENTO PARA PALANCAS DE CARRO

Barra transversal robusta con ojales para regulación de la distancia entre ejes de los bornes de bloqueo de las tapas, accesorios de palancas de carro APS 90, APS 80.



Uso en combinación con **bornes de bloqueo mecánico** (Código K0263) y carro **APS90** o **APS80**.

CARACTERÍSTICAS TÉCNICAS

Código	K0279
Peso	Kg 5
Longitud	cm 98
Distancia (mínimo/máximo centro ojales)	cm 40 - 92

PUENTE DE CONEXIÓN

PUENTE DE CONEXIÓN PARA ABRETAPAS CL10

Puente de conexión que permite la conexión de dos CL10 en paralelo y un levantamiento mediante las palancas en carro APS90 y APS90.



Uso en combinación con carro **APS90** o **APS80** y par de abretapas magnéticos **CL10**.

Práctico abretapas de palanca para tapas con ojales de enganchamiento o en ausencia de superficies de fundición.



Introducción del diente en el ojal y rotación de 90°.



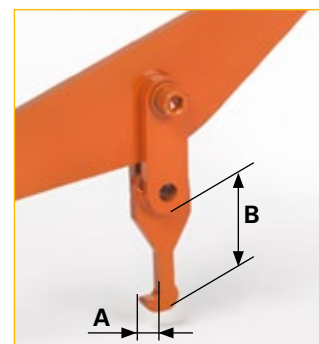
En la operación de levantamiento la longitud de la palanca limita el esfuerzo del operador.



Uso de dos herramientas para tapas muy grandes.



Posibilidad de realizar enganches según necesidades específicas.



Las dimensiones **A** y **B** pueden adaptarse según las necesidades.



CARACTERÍSTICAS TÉCNICAS

Código	K0384	
Peso	Kg	5
Longitud	cm	110
Material de construcción	Acero 38 NCD4	

LB4

PALANCA ABRETAPAS DE UÑA

Herramienta práctica y versátil diseñada para enganchar, levantar y desplazar cualquier tipo de tapa, desagüe y rejilla de redes de agua, gas, alcantarillas y telecomunicaciones.



El ángulo especial del bastón permite una ergonomía ideal para las operaciones de pie.



Herramienta robusta y duradera, completamente zincada.



La **Uña de acero** cortada "láser" es perfilada para engancharse de la mejor forma en los ojales de tapas y desagües.

Su soldadura "pasante" en la vara de la herramienta garantiza una mayor resistencia y una gran duración en las operaciones de levantamiento.

La extremidad inferior se ha realizado con acero lleno, para permitir realizar un poderoso golpeado de la tapa.



Las empuñaduras de plástico duro aseguran un agarre perfecto de la herramienta.

CARACTERÍSTICAS TÉCNICAS

Código	K0359	
Peso	Kg	2,5
Longitud	cm	120



La uña puede utilizarse como un fuerte desincrustador/limpiador de los marcos.

Ideal para la apertura y el reposicionamiento de tapas y rejillas de peso mediano/ligero. Los dobles picos planos con punta de acero templado pueden introducirse en las ranuras de contacto, enganchar y resistir a fuertes acciones de palanca y torsiones.



Los picos pueden utilizarse también en las operaciones de rascado de las cavidades de toma de las tapas.



El dorso de la empuñadura en "D" constituye un punto de fulcro para facilitar la acción de la palanca de levantamiento.



Por sus características y función es la alternativa ideal al uso del clásico pico.



Constituido de acero saneado 38NCD4 con acabado zincado antióxido, convierte la LB7 en una herramienta robusta y resistente.



Las empuñaduras de plástico garantizan un óptimo agarre incluso con los guantes.

CARACTERÍSTICAS TÉCNICAS

Código	K0266	
Peso	Kg	1,2
Longitud	cm	75

LB8

PALANCA ABRETAPAS

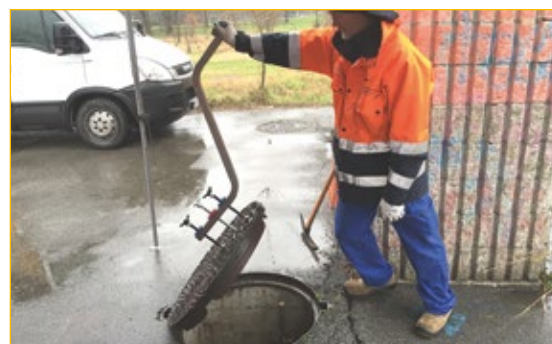
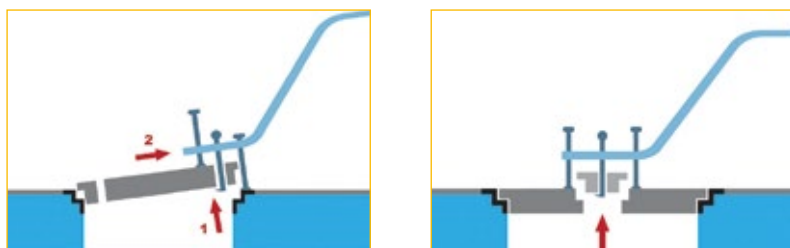
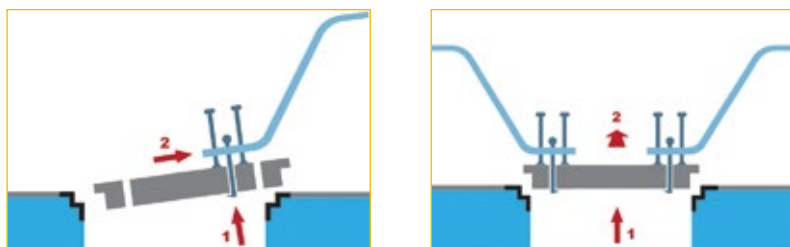
LB8 es una palanca/empuñadura robusta, que permite la fijación a la tapa a través de punzones externos ajustables y un tirante central con gancho giratorio y corredizo, enganchable en los ojales, en los orificios o en las rejillas de las tapas.



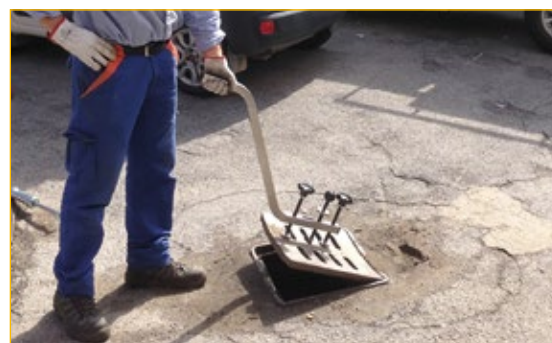
Pies de los punzones laterales articulados para garantizar un apoyo perfecto de toda superficie.



Tirante central con gancho giratorio y corredizo. En el detalle es visible el enganchamiento central hembra.



Muy robusto, resistente al óxido y al mal uso.



CARACTERÍSTICAS TÉCNICAS

Código	K0267
Peso	Kg 4,5
Longitud	cm 100

PALANCA SOBRE CARRO PARA LEVANTAMIENTO DE TAPAS PESADAS

Palanca sobre carro diseñada para el levantamiento de tapas de fundición muy pesadas, profundas y bloqueadas, utilizando dos PM 400 - 500 o 1000 en paralelo o en configuración especial con dos ganchos mecánicos.



Completamente descomponible para facilitar el almacenamiento y el transporte. Constituida por: columna central, dos enganches, dos ruedas corredizas y palanca.



Punzón inferior ajustable para una mayor estabilidad y un mejor control de todo el grupo.



Realizable también en preparaciones especiales en caso de pedidos específicos.



Usado en combinación con dos imanes permanentes **PM500**.



CARACTERÍSTICAS TÉCNICAS

Código	K0395	
Peso del carro montado	Kg	21
Peso de los imanes	Kg	18
Fuerza de adhesión de los imanes	Kg	500 cad.
Anchura máxima entre las ruedas	cm	130

MZ120

MAZA CORREDIZA PARA EL DESBLOQUEO DE TAPAS BLOQUEADAS

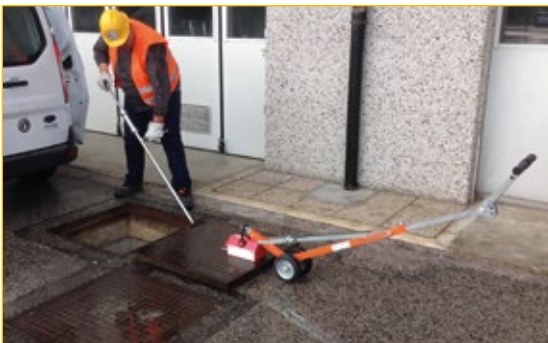
Herramienta práctica y versátil de percusión, diseñada para facilitar el desbloqueo de tapas en condiciones de completa seguridad, reduciendo los riesgos debidos a vibraciones, esquivirlas y posturas no cómodas del operador.



Golpeador corredizo y empuñadura situada lejos del punto de percusión.



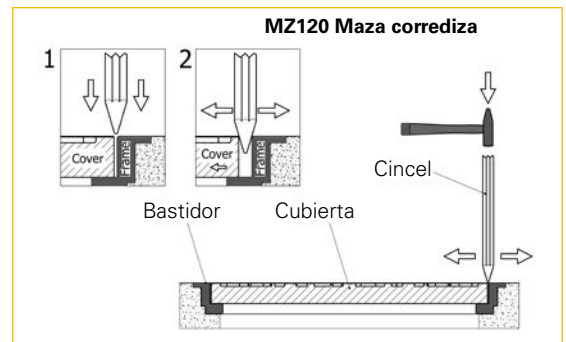
La ergonomía de **MZ120** permite un uso de la herramienta en posición erguida y su punta cónica de acero templado garantiza duración y solidez.



Su forma especial permite desbloquear los cerrojos antiapertura de las tapas y, sucesivamente, su uso como palanca de levantamiento.



Útil para cortar capas de asfalto y cemento, limpiar y desincrustar la suciedad, que a menudo cubren la superficie y la junta de la tapa, y permitir su apertura.



CARACTERÍSTICAS TÉCNICAS

Código	K0352	
Peso	Kg	8
Longitud	cm	130

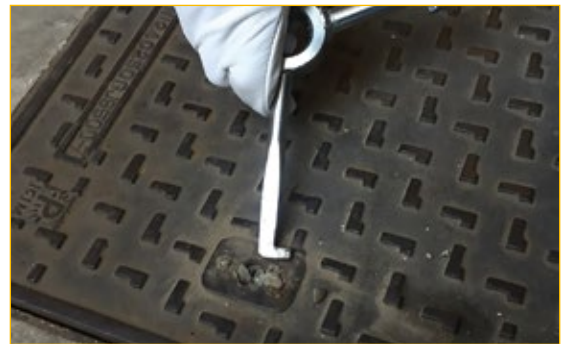
T3 POLYTOOL

HERRAMIENTA PARA LA LIMPIEZA DE OJALES OBTURADOS

Herramienta polifuncional diseñada para realizar la limpieza de ojales obturados por incrustaciones o asfalto, gracias a las tres extremidades distintas, con configuraciones para romper incrustaciones, limpiar en posición repujada y levantar. Su configuración permite realizar la operación de limpieza sin el uso de martillos o herramientas para golpear.



Configuración 1 Extremidad con punta helicoidal para romper y rasar.



Configuración 2 Extremidad en "L" para rasar en posición repujada con respecto a los ojales y liberar la rotación de las chavetas.



Configuración 3 Extremidad en "T" que hay que utilizar como aleta o chaveta de introducción en los ojales.

CARACTERÍSTICAS TÉCNICAS

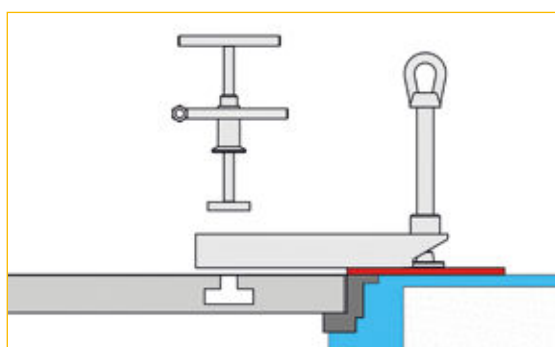
Código	K0272	
Peso	Kg	0,5
Dimensiones de la herramienta	cm	27 x 27 x 27



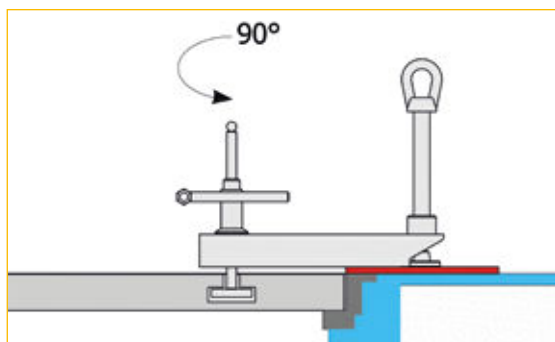
Configuración 4 Uso en sinergia con una correa de estrangulamiento para las operaciones de levantamiento.

EXTRACTOR DE TORNILLO PARA EL DESBLOQUEO DE TAPAS INCRUSTADAS Y OXIDADAS

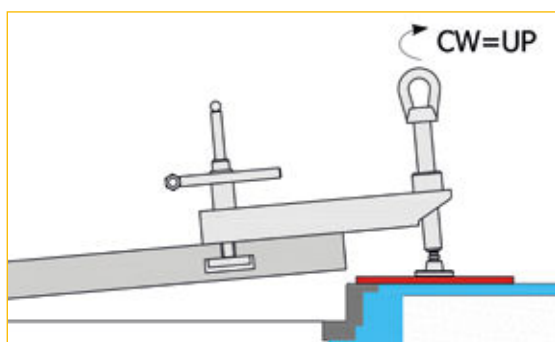
Herramienta para el desbloqueo de tapas pesadas o bloqueadas por inactividad, óxido e incrustaciones, eliminando cualquier golpe y reduciendo a cero ruidos, vibraciones y esfuerzos inútiles del operador.



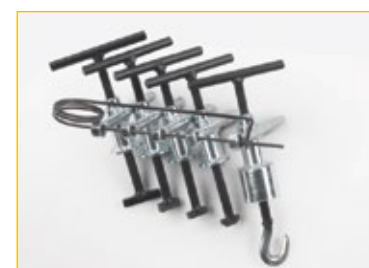
Fase 1. Posicionamiento del tornillo del extractor en la placa antihundimiento específica e introducción del gancho mecánico.



Fase 2. Rotación del gancho mecánico y fijación de la estructura.



Fase 3 La rotación en la dirección de las agujas del reloj del tornillo permite el levantamiento de la tapa y el consiguiente desbloqueo.



Utilizar con ganchos mecánicos para el levantamiento.

CARACTERÍSTICAS TÉCNICAS

Código	K0278	
Peso sin borne	Kg	2,3
Longitud	cm	30